

INFORME FISCAL Y FINANCIERO MUNICIPIO DE COELLO TOLIMA VIGENCIA 2019

1. INFORMACIÓN CONTABLE

Para la evaluación, se cotejaron los resultados obtenidos en los Estados Financieros de las vigencias 2018 – 2019, de la Alcaldía Municipal de Coello Tolima, Reportados a la contaduría general de la Nación (Consolidador de hacienda e información Pública CHIP) con la finalidad de establecer la viabilidad fiscal y financiera de la entidad e identificar el Déficit fiscal, así mismo; se evalúan los indicadores financieros y la capacidad de endeudamiento.

2. ESTADO DE SITUACIÓN FINANCIERA

Cifra en miles

CONCEPTO	VIGENCIA 2019	VIGENCIA 2018	VARIACIÓN \$	VARIACIÓN %
ACTIVOS	37.411	36.189	1.222	3%
EFFECTIVO Y EQUIVALENTE AL EFFECTIVO	2.059	2.269	(210)	-9%
CUENTAS POR COBRAR	2.004	1.789	215	12%
INVENTARIOS	-	14	(14)	-100%
PROPIEDADES, PLANTA Y EQUIPO	14.659	15.157	(498)	-3%
BIENES DE USO PÚBLICO E HISTORICOS Y CULTURALES	8.518	8.950	(432)	-5%
OTROS ACTIVOS	10.170	8.007	2.163	27%
PASIVOS	10.470	5.760	4.710	82%
PRESTAMOS POR PAGAR	4.025	2.614	1.411	54%
CUENTAS POR PAGAR	1.373	1.088	285	26%
BENEFICIOS A LOS EMPLEADOS	3.013	189	2.824	1494%
PROVISIONES	226	254	(28)	-11%
OTROS PASIVOS	1.831	1.614	217	13%
PATRIMONIO	26.941	30.428	(3.487)	-11%
PATRIMONIO DE LAS ENTIDADES DEL GOBIERNO	26.941	30.428	(3.487)	-11%

Al cierre de la vigencia fiscal 2019, el municipio de Coello Tolima presentó una variación absoluta en sus activos de \$1.722 millones es decir, un incremento del 3% en comparación con la vigencia 2018, Los Pasivos aumentaron en \$4.710 millones es decir, un 82% y obtuvo una disminución en el patrimonio de \$(3.487) millones, con -11% en relación a la vigencia 2018.

¡Vigilemos lo que es de Todos!

+57 (8) 261 1167 - 261 1169
despacho.contraloria@contraloriatolima.gov.co
www.contraloriatolima.gov.co

2.1 ACTIVO

Las cuentas de mayor incremento fueron: La cuenta Otros Activos con \$2.163 millones el 27%, seguido de Cuentas por cobrar \$215 millones es decir, 12%,; y las cuentas que disminuyeron fueron: Propiedad Planta y Equipo con \$(498) millones el -3%, seguido de bienes de usos Público e históricos y Culturales con \$(432) millones el -5%, Efectivo y equivalente al Efectivo con \$(210) millones el -9% y por ultimo Inventarios con (14) millones el -100%.

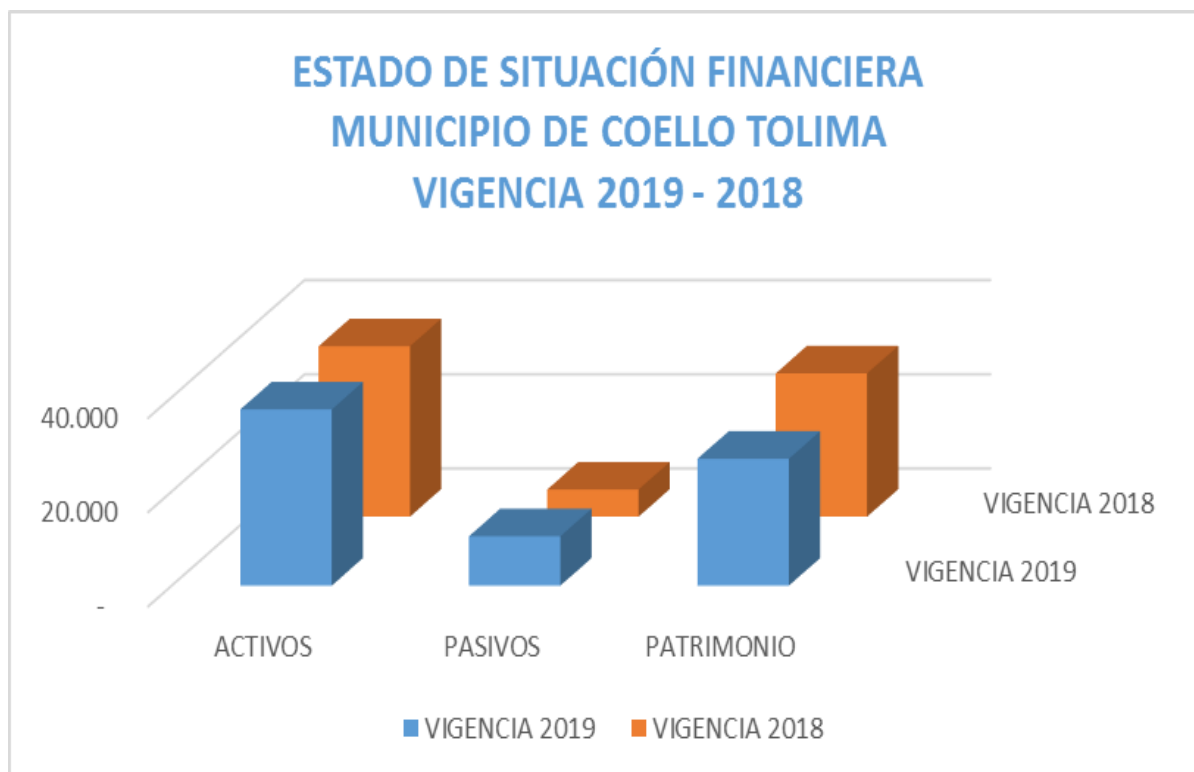
La cuenta de inventarios tuvo un cambio representativo ya que disminuyo en más del 100%, puesto que en la vigencia 2018 contaba con un saldo de \$14 millones y en la vigencia 2019 no obtuvo saldo.

2.2 PASIVO

La participación de los Pasivos frente a los Activos del municipio de Coello Tolima son del 28%; las cuentas de mayor incidencia fueron: Beneficios a los Empleados con un incremento de \$2.824 millones 1494%, seguido de Prestamos por pagar con \$1.411 millones, el 54%, cuentas por Pagar con \$285 millones el 26%, Otros Pasivos con \$217 millones el 13% por ultimo disminuyó Provisiones con \$(28) millones, el -11% en relación con la vigencia 2018.

2.3 PATRIMONIO

Las cuentas de patrimonio presentaron un disminuyó con \$(3.487) millones equivalente al -11%, donde la cuenta de Impacto por la transición al nuevo marco normativo fue la más representativa con una disminución de \$1.839 millones el 100% frente a la vigencia 2018.



3. ESTADO DE ACTIVIDAD FINANCIERA, ECONOMICA Y SOCIAL

ALCALDIA MUNICIPAL DE COELLO				
COMPARATIVO 2019 - 2018				
(Cifras en miles de pesos)			VARIACIÓN	
CONCEPTO	2019	2018	\$	%
INGRESOS	14.663	11.029	3.634	33%
GASTOS	14.663	11.029	3.634	33%

Los ingresos y Gastos de la entidad aumentaron en \$3.634 millones es decir, el 33% respectivamente en relación con la vigencia 2018.

3.1 INGRESOS

CONCEPTO	VIGENCIA 2019	VIGENCIA 2018	VARIACIÓN \$	VARIACIÓN %
INGRESOS	14.663	11.029	3.634	33%
INGRESOS FISCALES	4.325	4.117	208	5%
IMPUESTOS	3.754	3.558	196	6%
CONTRIBUCIONES, TASAS E INGRESOS NO TRIBUTARIOS	571	558	13	2%
TRANSFERENCIAS Y SUBVENCIONES	10.271	6.657	3.614	54%
SISTEMA GENERAL DE PARTICIPACIÓN	6.474	5.540	934	17%
SISTEMA GENERAL DE REGALIAS	633	935	(302)	-32%
SISTEMA GENERAL DE SEGURIDAD SOCIAL EN SALUD	3.051	-	3.051	100%
OTRAS TRANSFERENCIAS	112	180	(68)	-38%
OTROS INGRESOS	66	254	(188)	-74%
FINANCIEROS	61	53	8	15%
INGRESOS DIVERSOS	4	201	(197)	-98%

Los Ingresos del municipio de Coello Tolima incrementaron \$3.634 millones, el 33% con relación a la vigencia 2018.

Las Transferencias y Subvenciones fueron las más representativas con un incremento \$3.614 millones, el 54%, Correspondientes al sistema General de Participaciones, Sistema general de Seguridad Social en Salud y Otras Transferencias, seguido Ingresos Fiscales con \$208 millones, el 5%; y disminuyó la cuneta Otros Ingresos con \$(18) millones, el -74%.

¡Vigilemos lo que es de Todos!

+57 (8) 261 1167 - 261 1169
despacho.contraloria@contraloriatolima.gov.co
www.contraloriatolima.gov.co

3.2 GASTOS

CONCEPTO	VIGENCIA 2019	VIGENCIA 2018	VARIACIÓN \$	VARIACIÓN %
GASTOS	14.663	11.029	3.634	33%
DE ADMINSTRACION Y OPERACIÓN	2.605	3.122	(517)	-17%
SUELDOS Y SALARIOS	927	936	(9)	-1%
CONTRIBUCIONES IMPUTADAS	19	3	16	533%
CONTRIBUCIONES EFECTIVAS	224	211	13	6%
APORTES OBRE LA NOMINA	44	41	3	7%
PRESTACIONES SOCIALES	227	272	(45)	-17%
GASTOS DE PERSONAL DIVERSOS	11	28	(17)	-61%
GENERALES	1.138	1.627	(489)	-30%
IMPUESTOS, CONTRIBUCIONES Y TASAS	12		12	100%
DETERIORO, DEPRECIACIONES, AMORTIZACIONES Y PROVISIONES	1.023	1.019	4	0%
DEPRECIACIÓN DE PROPIEDADES PLANTA Y EQUIPO	591	591	-	0%
DEPRECIACIÓN DE BIENES DE USO PÚBLICO EN SERVICIO	431	428	3	1%
TRANSFERENCIAS Y SUBVENCIONES	295	308	(13)	-4%
OTRAS TRANSFERENCIAS	295	276	19	7%
SUBVENCIONES		31	(31)	-100%
GASTO PÚBLICO SOCIAL	11.040	7.085	3.955	56%
EDUCACIÓN	788	639	149	23%
SALUD	4.794	1.529	3.265	214%
AGUA POTABLE Y SANEAMIENTO BASICO		89	(89)	-100%
VIVIENDA	48	392	(344)	-88%
RECREACIÓN Y DEPORTE	107	60	47	78%
CULTURA	317	155	162	105%
DESARROLLO COMUNITARIO Y BIENSTAR SOCIAL	3.490	2.917	573	20%
MEDIO AMBIENTE	332	623	(291)	0%
SUBSIDIOS ASIGNADOS	1.160	677	483	71%
OTROS GASTOS	297	237	60	25%
COMISIONES	6	14	(8)	-57%
FINANCIEROS	201	177	24	14%
GASTOS DIVERSOS	7	45	(38)	0%
DEVOLUCIONES Y DESCUENTOS INGRESOS FISCALES	82	-	82	100%
CIERRE DE INGRESOS, GASTOS Y COSTOS	(599)	(744)	145	-19%
CIERRE DE INGRESOS, GASTOS Y COSTOS	(599)	(744)	145	-19%

Los Gastos presentaron una variación de \$3.634 millones, es decir, un incremento del 33% en relación con la vigencia 2018

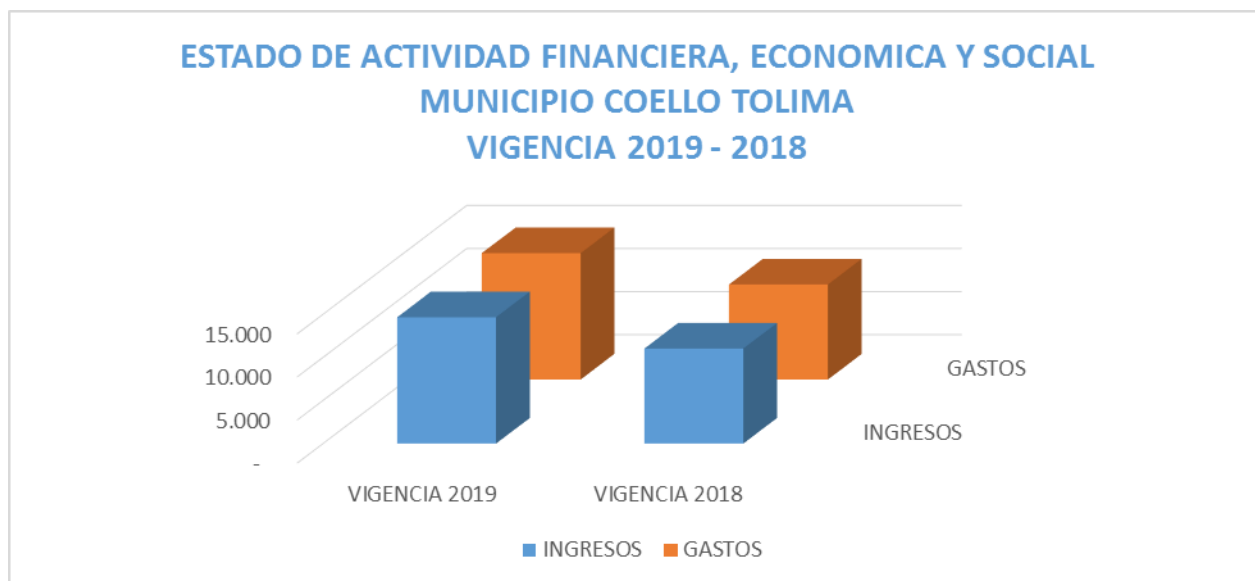
¡Vigilemos lo que es de Todos!

+57 (8) 261 1167 - 261 1169

despacho.contraloria@contraloriatolima.gov.co

www.contraloriatolima.gov.co

El Gasto público social fue el más representativo con un incremento \$3.955 millones, el 56%, seguido de Otros Gastos con \$60 millones, el 25%, Deterioro Depreciaciones amortizaciones y provisiones con \$4 millones el 1% y disminuyeron las cuentas de Administración y operación con \$(517) millones el -17% seguido de Transferencias y Subvenciones con \$(13) millones el -4%.



4. EXCEDENTE O DEFICIT

El municipio de Coello Tolima, obtuvo un Déficit del ejercicio con \$(599) millones el -19%, en relación a la vigencia 2018.

5. INDICADORES FINANCIEROS

5.1 LIQUIDEZ Y SOLVENCIA

5.1.1 Razón Corriente: Muestra la capacidad que tiene la entidad para cubrir sus deudas en el corto plazo, ya que indica que por cada peso que debe, con cuantos se cuenta para respaldarlo.

Activo Corriente = 2,20 pesos

Pasivo Corriente

El indicador muestra que por cada peso que la Administración Municipal de Coello Tolima debe a corto plazo, cuenta con 2,20 pesos en Activos corrientes para cubrirlos.

5.1.2 Capital neto de Trabajo

El capital neto de trabajo es el resultado de restar del activo corriente los pasivos a corto plazo de la entidad. El capital de trabajo se considera como aquellos recursos que necesita la entidad para operar.

Activo corriente - Pasivo Corriente = \$7.765 millones

El resultado indica que el ente territorial cuenta con suficientes recursos para operar

5.2 NIVEL DEL ENDEUDAMIENTO SOBRE ACTIVOS TOTALES

Este indicador presenta el porcentaje de participación de los acreedores dentro de los activos del ente territorial.

Total, Pasivo X 100 = 28%

Total, Activo

El resultado indica que del total de activos que posee el municipio, el 28% esta siendo financiado por los acreedores

5.3 RAZÓN DEL PATRIMONIO

Este indicador muestra hasta qué punto la entidad territorial tiene independencia financiera ante sus acreedores, se determina dividiendo el valor del patrimonio entre el activo total.

Patrimonio Total = 72%

Activo Total

El porcentaje indica que el 72% de los activos, están siendo financiados con capital propio.